

Согласовано  
Директор Новоторьяльского  
лесничества - филиал ГКУ РМЭ  
«Востокмежупрлес»  
Роженцов С.В.

Утверждаю  
Директор ООО «Олеандра»  
Яковлев Н.В.

Субъект Российской Федерации Республика Марий Эл  
Лесной район Новоторьяльский  
Лесничество Новоторьяльское Участковое лесничество Новоторьяльское

### ПРОЕКТ

искусственного лесовосстановления № 4 / 2020 год

1. № квартала 27 № выдела 17
2. Площадь лесного участка, га 2,7
3. Лесорастительные условия лесного участка:
  - 3.1. Рельеф ровный
  - 3.2. Гидрологические условия \_\_\_\_\_
  - 3.3. Почва суглинистая, свежая  
тип, механический состав, влажность \_\_\_\_\_
  - 3.4. Поврежденность почвы участка (степень) слабая  
слабая, средняя, сильная
  - 3.5. Степень задернения сильное  
слабая, средняя, сильная
  - 3.6. Степень минерализации почвы \_\_\_\_\_
  - 3.7. Группа типов леса, тип лесорастительных условий Елпк. С2
4. Категория участка лесовосстановления вырубка  
вырубка, гарь, прогалина, иная (год, месяц) \_\_\_\_\_
5. Исходный породный состав участка лесовосстановления 3Е2С4Б1Ос
6. Количество пней, тыс.шт./га до 400 шт/га
- 6.1. Средняя высота пней, см 25 6.2. Средний диаметр пней, см 30
7. Состояние очистки от порубочных остатков и валежника (захламенность) очистка удовлетворительная  
отсутствует, слабая, средняя, сильная
8. Завалуненность, % слабая  
слабая, средняя, сильная, иные препятствия
9. Категория доступности для техники а  
а, б, в, г\*
10. Характеристика сохраненного подроста главных пород:
  - 10.1. Количество подроста по категориям крупности тыс.шт./га -  
мелкий, средний, крупный
  - 10.2. Количество подроста в пересчете на крупный, тыс.шт/га - в т.ч. по породам \_\_\_\_\_
  - 10.3. Жизнеспособность подроста -  
жизнеспособный, нежизнеспособный
  - 10.4. Категория густоты -  
редкий, средний, густой
  - 10.5. Средняя высота подроста, м -
  - 10.6. Средний возраст подроста, лет -
  - 10.7. Встречаемость подроста, % -
  - 10.8. Распределение по площади -  
равномерное, неравномерно, групповое
11. Характеристика возобновления сопутствующих древесных пород, кустарника:
  - 11.1 Характеристика возобновления нежелательных пород: порода - количество, шт./га - средняя высота, м -  
средняя высота, м -

\* а - доступно без расчистки и корчевки пней, б- узкополосная расчистка без корчевки пней, понижение пней; в- узкополосная расчистка с корчевкой пней диаметром до 24 см, г- широкополосная расчистка с корчевкой всех пней на полосах.

12. Проектируемый способ лесовосстановления искусственное лесовосстановление  
13. Обоснование проектируемого способа лесовосстановления отсутствие подроста

13.1. Обоснование главных лесных древесных пород соответствие типу лесорастительных условий

13.2. Обоснование породного состава восстанавливаемых лесов соответствие направлению хозяйства с экономической точки зрения

14. Период лесовосстановления весна 2020 года – осень 2026 года  
начало, окончание (месяц, год)

15. Технология (методы) выполнения работ по лесовосстановлению:

15.1. Расчистка и подготовка участка трактором МТЗ -82 с плугом ПКЛ-70  
полосная с корчевкой (без корчевки) пней, сплошная, понижение пней  
расстояния между центрами полос \_\_\_\_\_ м, ширина полос \_\_\_\_\_ м

15.2. Подготовка почвы: борозда  
полоса, борозда, площадка, иное

15.2.1. Расстояние между центрами рядов посадочных (посевных мест), м 3,5 \* 0,8

15.2.2. Общая протяженность рядов посадочных (посевных мест), км/га 2,8км

15.2.3. Срок подготовки почвы сентябрь 2019 года \_\_\_\_\_ месяц, год

15.3. Метод создания посадка  
посадка/ посев (месяц, год)

16. Характеристика посадочного (посевого) материала

сеянцы Сосны 3х лет,  
вид, сеянцы, саженцы, возраст (лет), размеры стволика (высота, диаметр корневой шейки)

семена: селекционная категория семян, происхождение, класс качества семян

17 Предпосевная подготовка семян \_\_\_\_\_ - \_\_\_\_\_  
снегование, стратификация, обработка фунгицидами, иная

18 Норма высева, кг/га \_\_\_\_\_ - \_\_\_\_\_

19 Размещение семян при посеве \_\_\_\_\_ - \_\_\_\_\_  
строчками, лунками, иное

20 Схема размещения посадочных, посевных мест:

расстояния между рядами 3,5 м, в рядах 0,8 м

21 Густота посадки, посева, тыс.шт/га 3,6

22 Видовой состав культивируемых пород, ед. 1

в т.ч. главная (ые) сосна

сопутствующая(ие) \_\_\_\_\_ - \_\_\_\_\_

23 Схема смешения пород С-С-С

24 Дополнение \_\_\_\_\_, количество посадочных мест, тыс.шт./га \_\_\_\_\_

25 Уход за лесными культурами (агротехнический, лесоводственный):

25.1.Количество агротехнических уходов всего 8,  
по годам 1-й год - 2 ухода, 2-й год -2 ухода, 3-й и последующие годы -1 ухода  
годы, количество

Технология скашивание растительности  
ручная оправка растений, рыхление почвы с уничтожением травянистой и древесной растительности

в рядах и междурядах, подавление, скашивание растительности механическим способом;  
применение химических средств для уничтожения травянистой и древесной растительности в зоне роста культур,  
подкормка и полив культур

25.2. Количество лесоводственных уходов всего 1, по годам 2025г.  
годы, количество

Технология уничтожение или предупреждение появления травянистой и нежелательной древесной растительности

уничтожение или предупреждение появления травянистой и нежелательной древесной растительности

26 Борьба с вредителями, болезнями леса \_\_\_\_\_ - \_\_\_\_\_  
перечень мероприятий, объем работы

27 Противопожарные мероприятия минерализованные полосы  
перечень мероприятий, объем работы

28 Иные мероприятия \_\_\_\_\_

29 Проектируемые показатели восстанавливаемых лесов

Приживаемость лесных культур, %: 1 год 86 2 год 84

иной год 80

Параметры лесных культур в возрасте 7 лет (5 лет, иной возраст):

количество деревьев культивируемых пород, тыс.шт./га, всего 2,5 в т.ч. по породам Сосна -2,5  
соотношение средних высот деревьев культивируемых пород и естественно возобновившихся  
сопутствующих (нежелательных) пород, \_\_\_\_\_

30. Требования к молоднякам, площади которых подлежат отнесению к землям, на которых  
расположены леса:

30.1. Проектируемый возраст (год) отнесения к землям, занятым лесными насаждениями 7 лет

30.2. Количество деревьев главных лесных древесных пород, не менее тыс.шт./га 2,1 тыс.шт/га

30.3. Состав пород 8С2Б

30.4. Средняя высота главной породы, не менее, м 1,2 м

30.4.1. Соотношение средних высот деревьев культивируемых пород и естественно  
возобновившихся сопутствующих (нежелательных) пород \_\_\_\_\_

31. Объем работ по лесовосстановлению, га 2,7 площадь лесовосстановления

**К Проекту прилагаются:**

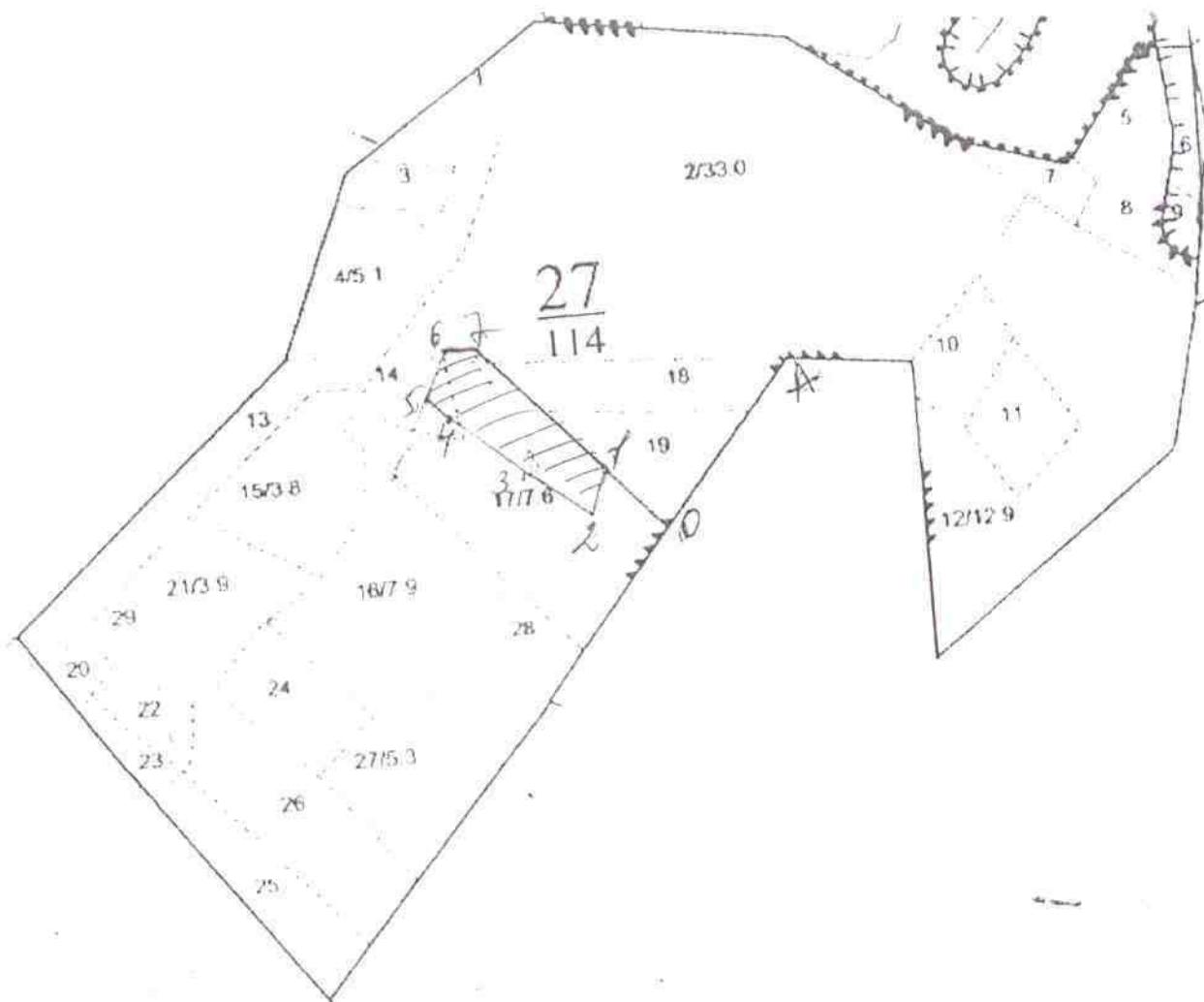
1. Чертеж участка

« 15 » 09 19 г. Директор \_\_\_\_\_ Инов \_\_\_\_\_ Инов И В  
должность подпись Ф.И.О

## А Б Р И С

искусственного лесовосстановления - посадка лесных культур

Новоторьяльское лесничество - филиал ГКУ РМЭ «Востокмежупрлес» Новоторьяльское  
участковое лесничество Новоторьяльский лесной участок. Квартал 27 выдел 17 пл. 2,7 га;  
Масштаб 1:10000



№№ точек	Румбы линий	Длина линий, м	№№ точек	Румбы линий	Длина линий, м
A-0	просека	280	4-5	СЗ-52	44,6
0-1	СЗ-51	114,6	5-6	СВ-18	74,6
1-2	ЮЗ-11	69,1	6-7	СВ-82	48
2-3	СЗ-61	108,7	7-1	ЮВ-51	244,7
3-4	СЗ-58	143,4			